



Centre de Compétence
en
Technologies de l'Information et de la Communication





Centre de Compétence
en
Technologies de l'Information et de la Communication





Définition

- Approche ouverte et multifonctionnelle
- Centres « **nouvelle génération** »
- Espaces dédiés à la **connaissance**, au **savoir-faire** et surtout au **génie innovant**
- Vecteurs d'une **nouvelle culture technologique**
- www.centresdecompetence.be



Centre de Compétence

des travailleurs (y compris cadres et dirigeants)



des demandeurs d'emploi
des apprentis

des enseignants
des étudiants



Centre de Compétence
en
Technologies de l'Information et de la Communication





Contexte de développement

Lisbon Agenda

The EU in a globalized world
The Lisbon strategy for growth and jobs



Initiatives Pouvoir Public

Centre de Compétence

Le réseau

Le contexte politique de développement
d'une région



Initiatives Secteur Privé

RSE en entreprise

European Employability Alliance

Le contexte politique de la RSE



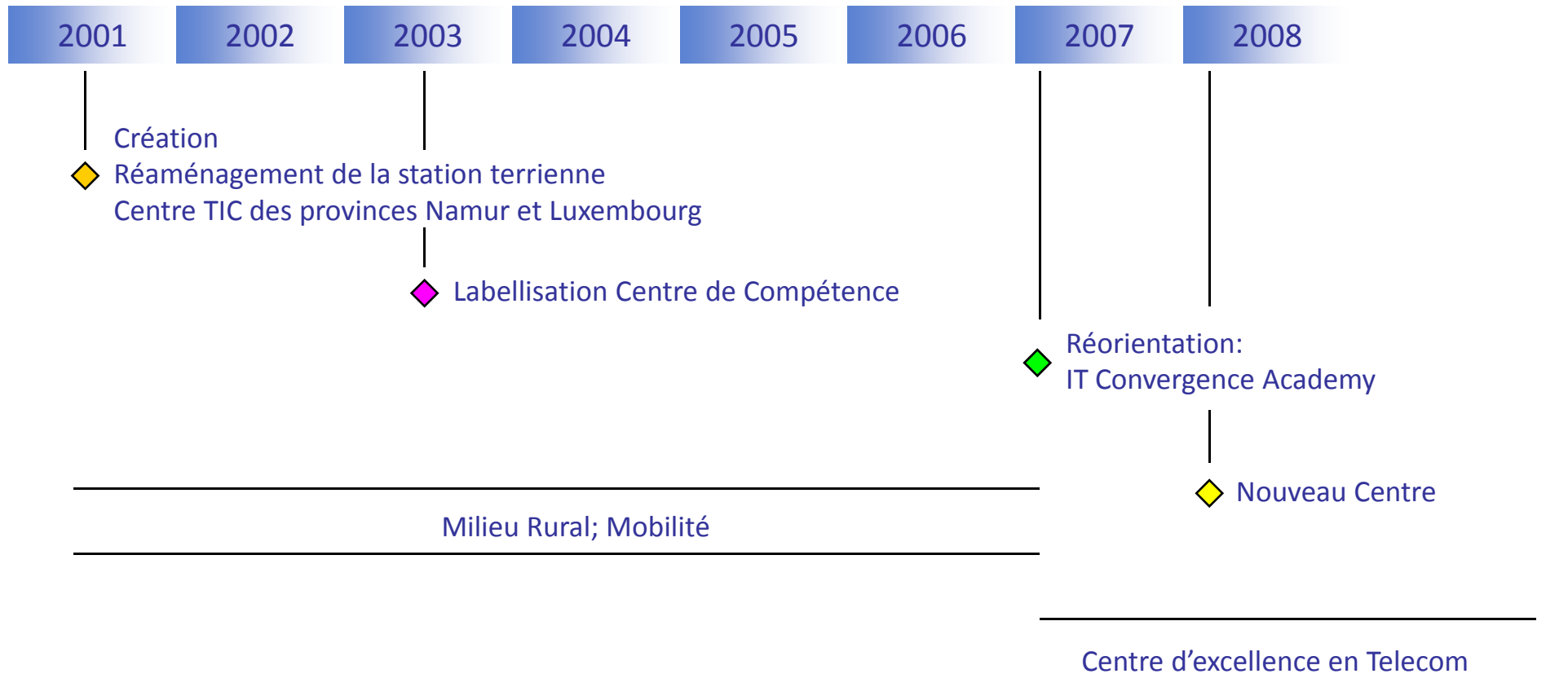


Centre de Compétence
en
Technologies de l'Information et de la Communication



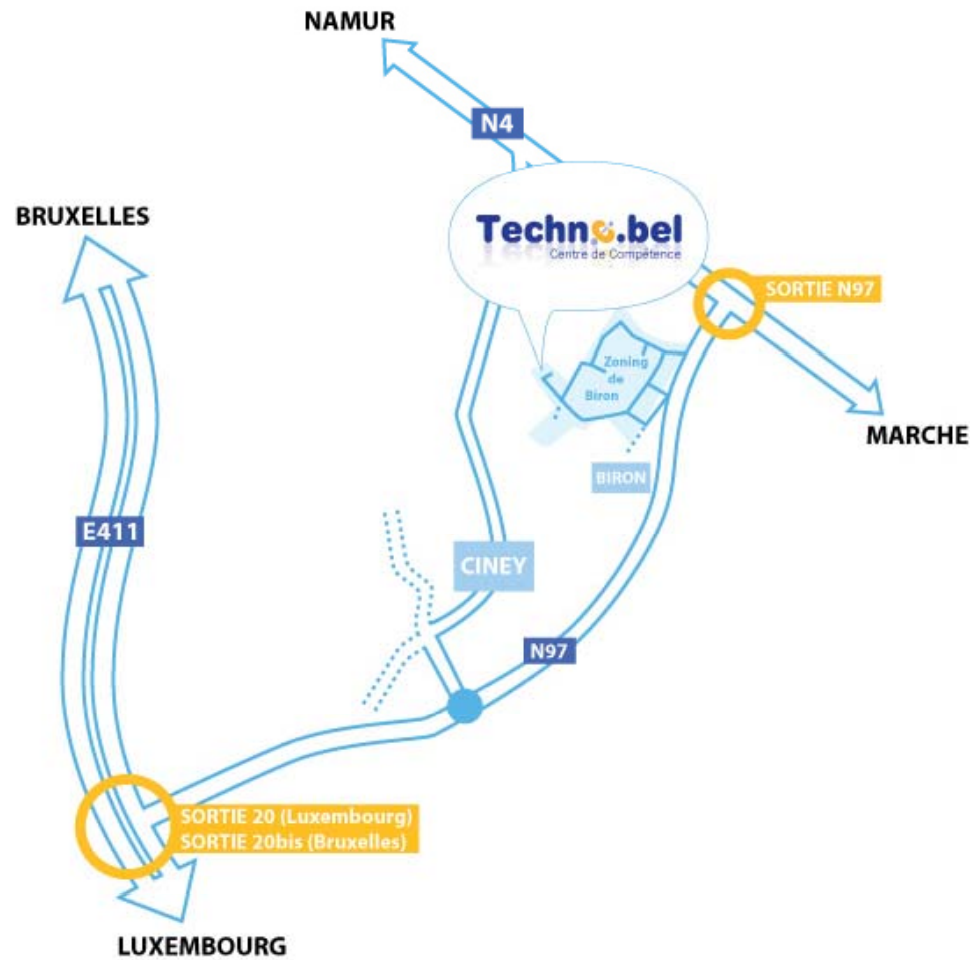


Historique





Localisation





IT Convergence Academy

Apprendre – Sensibiliser – Anticiper - Intégrer





Aujourd'hui

- Approche « Vues »



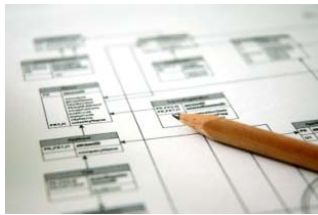
- Développement de modules & parcours de formations





Aujourd'hui

● Veille technologique



1. Solutions embarquées
2. Carte d'identité électronique
3. Urbanisation de l'informatique
4. ?

● Sensibilisation



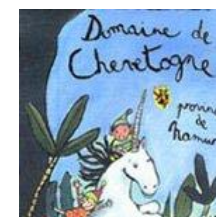
4 octobre



5 octobre



7 octobre



30 octobre



Aujourd'hui

- Accompagnement (Certifications industrielles)



- Divers (exemples)





Aujourd'hui

www.technobel.be

Techno.bel Centre de Compétence en Technologies de l'Information et de la Communication en région Wallonne

Accueil Techno.bel Indépendants TPE / PME Demandeurs d'emploi Enseignants et étudiants

Construisons vos compétences

Téléchargez notre catalogue formations 2008
Catalogue formations technobel 2008 (1,76 mo)

Inscription à la newsletter
Votre e-mail:
 Demandeurs d'emploi
 Entreprises
[En savoir plus...](#)

SiteMap - Privacy Policy - Contact

Avec le soutien du FEDER, du FSE et de la Région Wallonne

Editeur responsable : Hervé Docq

Techno.bel
Centre de Compétence

Construisons vos
COMPETENCES



Vidéo exclusive: Techno.bel II se dévoile

Nous vous l'apprenons le mois dernier : Techno.bel déménage. Nous nous installons en effet définitivement à Ciney dès le premier mars. La vidéo ci-dessous devrait satisfaire les plus curieux puisqu'elle vous emmène tout droit vers notre nouveau bâtiment dont l'adresse est enfin dévoilée...



>> [Voir l'article Techno.bel II se dévoile](#)

Microsoft et Techno.bel, une collaboration concrète et réussie!

Nous vous l'avons déjà annoncé précédemment, Microsoft est un soutien de poids pour Techno.bel, notamment par le biais de son programme [Unlimited Potential](#).

>> [Voir l'article microsoft et Techno.bel, une collaboration concrète et réussie!](#)

Techno.bel et le monde de l'enseignement

La formation des enseignants et des étudiants est, depuis plusieurs années, une priorité pour Techno.bel, comme en témoigne [la page de notre site web dédiée à ce public spécifique](#).

Nous nous sommes d'ailleurs fixé un objectif ambitieux de 13.000 heures/hommes pour cette année 2008 vers cette cible.

>> [Voir l'article technobel et le monde de l'enseignement](#)



2008

114000 h/h

Quelques chiffres

Formations demandeurs d'emploi & travailleurs -Article 6-	50000	h/h
Formations longues modulaires	35000	h/h
Formations modules	5000	h/h
Outils informatiques	10000	h/h
Formations Distance 0	<i>to be defined</i>	h/h
Formations inter Cdc (Tourisme; Centre Secteurs Verts)	2500	h/h
Formations Enseignement	13000	h/h
PMTIC	8000	h/h
Formations à distance	6000	h/h
Formations payantes	4500	h/h
Sensibilisations	15000	h/h



2007

106.000/h

Quelques chiffres

- 350 demandeurs d'emploi formés dont 70 dans des formations qualifiantes avec un taux d'insertion à l'emploi de 75 %
- 112 demandeurs d'emploi à faible niveau de qualification formés aux bases TIC
- 27 PME ou TPE accompagnées et conseillées
- 146 travailleurs du secteur agricole formés au TIC
- 24 professionnels du tourisme formés en e-tourisme
- 80 enseignants et 174 étudiants



Demain

- 2007 Gestion de transition
- 2008 Développement de l'outil



- 2009 Vous





FIN